

# camping tcs



# NEUE BUNGALOWS

**Camping Seeland**

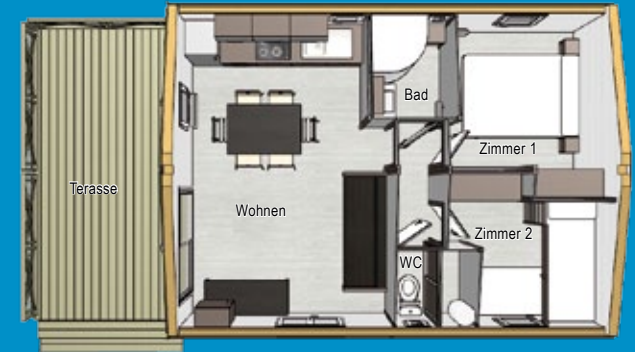
6204 Sempach Stadt

041 460 14 66

[camping.sempach@tcs.ch](mailto:camping.sempach@tcs.ch)

[www.campingtcs.ch](http://www.campingtcs.ch)





## Bungalows

Die Bungalows sind für 4 bis 6 Personen ausgerüstet: Ein Zimmer mit Doppelbett, ein Zimmer mit Etagbett, Kochnische mit Kühlschrank, Glaskeramikplatten und Dampfzug, Wohnzimmer mit Sofa (fünfte und sechste Schlafgelegenheit), WC, Dusche, Lavabo, Heizung, TV. Dazu kommt noch eine gedeckte

Pergola (5m x 2.5m) mit Tisch und Stühlen. Bettwäsche wird vermietet. Bitte teilen Sie uns bereits bei der Reservation mit, falls Sie lieber Ihre eigene Bettwäsche mitbringen. Sonst wird diese automatisch verrechnet. Haustiere sind in unseren Mietunterkünften nicht gestattet!

### Campingplatz

Sehr gepflegter Campingplatz direkt am Sempachersee.

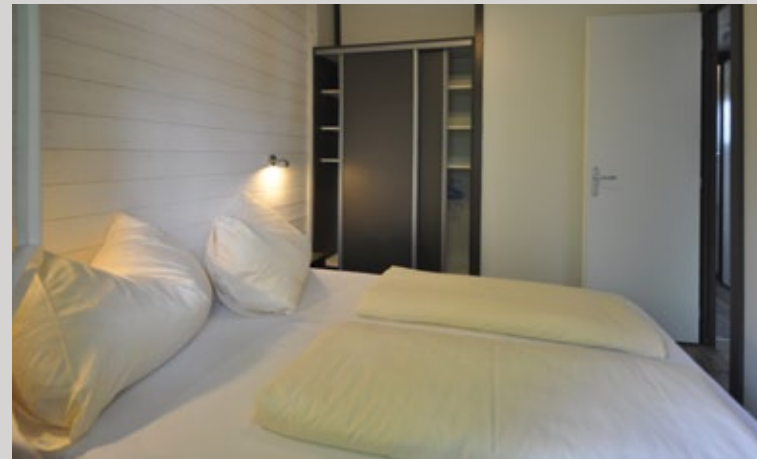
- Zutritt zum Strandbad mit grosser Liegewiese
- Reichhaltiges Animationsprogramm in der Hochsaison
- Rent a Bike Velovermietstation: Countrybikes, Mountainbikes, und Flyer – Elektrovelos
- Internetcorner, W-Lan
- Bücherecke, Spielverleih

### Animation

- Basteln, Malen, Gesellschaftsspiele
- Bogen- und Blasrohrschiesen
- Geschichtenwagen
- Hüpfburg
- Pferdewagen rund um Sempach
- Fahrradtouren
- 1. Aug. Umzug

### Sempach & Umgebung

- Minigolf, Golf, Tennis
- schöne mittelalterliche Kleinstadt und Schlachtkapelle, Kirche St. Martin Kirchbühl
- Rathaus- und Teddybärmuseum
- Ausflugsmöglichkeiten nach Luzern und in die Berge der Zentralschweiz



## Preise

Datum	3-6 Personen pro Nacht	1-2 Personen pro Nacht
Hochsaison	Fr. 185.-	Fr. 185.-
Nebensaison	Fr. 130.-	Fr. 110.-

Bettwäsche  
Fr. 15.- / pro Person,  
Reinigung Fr. 50.-

# Über den Camping

## Öffnungsperiode

Anfang April bis Anfang Oktober

## Öffnungszeiten Empfang

08:00-12:00 / 13:30-20:00

Check-in möglich bis 22:00

Lage und Gelände



Besonderheiten



Sanitäre Anlagen



Dienstleistungen



Animation und Freizeit



Sprachen



## Anfahrt

mit dem Auto: Ab Autobahnausfahrt Sempach Richtung Sempach. Die Anfahrt zum Campingplatz ist gut beschildert.

**GPS:** Seelandstrasse oder 47°7'31"N, 8°11'25"E

**ÖV:** Zwischen Bahnhof Sempach Neuenkirch und Sursee verkehrt das Postauto.

Von Sempach Neuenkirch kommend, nehmen Sie die erste Haltestelle Seesatz.

Von Sursee kommend, nehmen Sie die Haltestelle Vogelwarte.

Von dort erreichen Sie uns zu Fuss in 5 - 10 Minuten.

